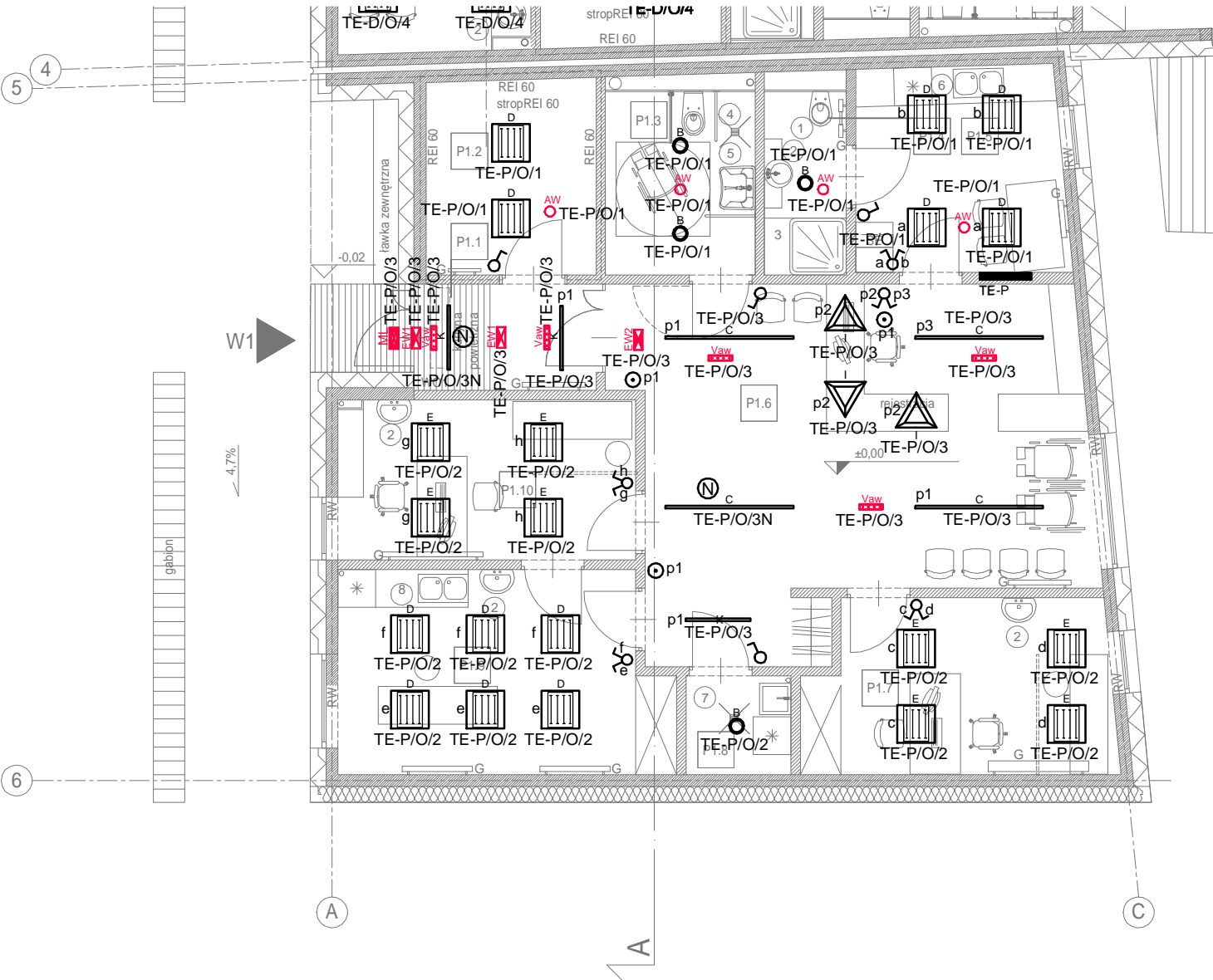


PRZYCHODNIA - zestawienie powierzchni			
NR POM.	NAZWA	POW. UŻYTKOWA [m2]	POSADZKA
PARTER ±0,00 = 250,10m.n.p.m			
P1.1	WIATROLAP	4,90	WYCIERACZKA OBIEKTOWA
P1.2	ARCHIWUM	8,42	WYKŁADZINA HETEROGENICZNA
P1.3	WC OGÓLNODOSTĘPNE	6,96	WYKŁADZINA HETEROGENICZNA
P1.4	ŁAZIENKA PERSONELU	3,80	WYKŁADZINA HETEROGRNICZNA
P1.5	POKÓJ SOCJALNY	10,86	WYKŁADZINA HETEROGENICZNA
P1.6	POCZEKALNIA/ REJESTRACJA	38,87	WYKŁADZINA HETEROGENICZNA
P1.7	GABINET 1	13,20	WYKŁADZINA HETEROGENICZNA
P1.8	POMIESZCZENIE PORZĄDKOWE	2,62	WYKŁADZINA HETEROGRNICZNA
P1.9	GABINET ZABIEGOWY	16,52	WYKŁADZINA HETEROGENICZNA
P1.10	GABINET 2	12,09	WYKŁADZINA HETEROGENICZNA
SUMA = 118,60			



- LEGENDA
- TE — TABLICA ELEKTRYCZNA
 - ⊗ WYŁĄCZNIK OŚWIETL. POJEDYŃCZY
 - ⊗ WYŁĄCZNIK OŚWIETL. ŚWIECZNIKOWY
 - ⊗ WYŁĄCZNIK OŚWIETL. POJEDYŃCZY HERMETYCZNY
 - ⊙ PRZYCIŚK ZMIERNY

LEGENDA OPRAW np. ES-SYSTEM lub inny równoważny producenty	
B	PRIMA LED 1900 lm 22W IP44
C	S4000 LED PRTM 4100 lm 43W IP20
D	SP6 DO-TM 4x T5 14W IP54
E	SP1 J-PA 4x T5 14W IP54
I	TRIANGLE TM 3500lm 41W IP20
K	S4000 LED PRTM 2000lm 21W IP20
AW	oprawa awaryjna POINT AW 2W IP40
ML	MONITOR LED LED 4W IP65
EW1	MONITOR1 z pikotogramem LED 1,2W IP40
EW2	MONITOR2 z pikotogramem LED 1,2W IP40
Vaw	VERSO/N LED LED 4W IP40
N	oświetlenie nocne
Wszystkie oprawy awaryjne w wersji CT12, przystosowane do centralnego testu.	

jednostka projektowa:

AB-PROJEKT
architektoniczne biuro projektów
spółka z o.o. w Tychach
adres: ul. Fabryczna 43, PL 43-100 TYCHY
tel.: 032/217 31 76, 032/217 51 59, fax: 032/217 71 70
e-mail: biuro@ab-projekt.com.pl
www.ab-projekt.com.pl

biuro branżowe:

P.P.U.H. "ELPROSERVICE" S.C. W.FIKS, A.PYKA, Ł. PYKA
UL. ZAMKOWA 45, 40-413 KATOWICE
TEL. (032) 3587865, FAX (032) 3291028

nazwa projektu:

PROJEKT WYKONAWCZY

część:

TOM II - PROJEKT ARCHITEKTONICZNO - BUDOWLANY
CZĘŚĆ II/4 - WEWNĘTRZNE INSTALACJE ELEKTRYCZNE

obiekt:

Kompleks obiektów Domu Ojca Pio wraz z niezbędnym zagospodarowaniem terenu, układem drogowym, parkingami, drogą pożarową i infrastrukturą techniczną.

adres:

43-200 Pszczyna, ul. Marii Skłodowskiej - Curie, dz. nr 1529/54, 1727/54, 458, 457, 1540/54

inwestor:

Stowarzyszenie Hospicjum Św. Ojca Pio
ul. Marii Skłodowskiej - Curie 1, 43-200 Pszczyna

nazwa rysunku:

PRZYCHODNIA. RZUT PRZYZIEMIA - INSTALACJA OŚWIETLENIA

skala:

1:100

autor:	nr. uprawnień:	podpis:	data podpisu	nr rysunku:
mgr inż. ŁUKASZ PYKA	SLK/3194/PWOE/10 specjal. inst. elektryczne		03.2015	II/4-3
				data opracowania
				03.2015
opracował:	nr. uprawnień:	podpis:	data podpisu	znak:
mgr inż. MICHAŁ PIETRZYŃSKI	SLK/4305/POOE/12 specjal. inst. elektryczne		03.2015	A-2930
sprawdził:			data podpisu	faza:
tech. elektr. ANDRZEJ PYKA	138/90 U.W. K-ce specjal. inst. elektryczne		03.2015	PW